

ANTXIETA ARKEOLOGI TALDEA

20730 AZPEITIA - GIPUZKOA

CIF G20420816

ANTXIETA ARKEOLOGI TALDEA

Lehendakaria : **Jabier Lazkano**

Idazkaria : **Iñigo Olarte**

Partaideak : **Rafael Rezabal - Jabier Maiz - Andrex Maiz - J. Inazio Arrieta
Xabier Azkoitia - Iñigo Arizaga - Ion Uranga - Igone Elejalde
Aitor Suinaga - Juan Jose Agirre - Ane Agirre - Julen Etxaniz**

Hartu emanetarako : **J. Inazio Arrieta (608 087024)
e-mail : antxieta.arkeologi.taldea@outlook.com**

Jabier Lazkano (669 833377)

Iñigo Olarte (606 975968)

GIPUZKOAKO FORU ALDUNDIA - KULTURA ONDAREA

2020 Urtean Gipuzkoako lurraldean, arkeologia ikerketak egiteko baimen eskaera

PROIEKTUA : ASURTZU - Erlo - AZPEITIA : Aire Libreko ikerketa arkeologikoak.

Idatzi honen bidez **2020** urterako arkeologia ikerketak egiteko Proiektua azaldu nahi genuke.

ANTXIETA ARKEOLOGI TALDEAREN koordinazio/zuzendaritzapean egingo genituzke ikerketa hauek.

Bai Euskal Herriko eta bai beste zenbait ikerketa zentrotako ikerlariak hartuko dute parte proiektu honetan.

1. Proiektuaren jatorria :

Proiektu honen jatorria 2006 urteko ideia batetik dator.

IZARRAITZ mendi lerroan Aire Libreko aztarnategien miaketa eta ikerketak egitea.

2006/2007/2008an GFari baimenak eskatu ondoren **IKULLUTEKO GAIÑE** deitzen zaion zonaldean 6 zundaketa egin genituen nahiko emaitza onak lortuz eta proiektu orokorrako baten oinarriak markatuz.

2008an bilatu eta aukeratu genuen **ASURTZU** deitzen zaion bailaratxoa **IZARRAITZ** mendi lerroko ikerketekin jarraitzeko.

2013an GFari baimenak eskatu eta 2013 tik 2019 bitartean bailara honetan lanean jarraitu dugu.

2. Aztarnategiaren kokapena eta zonak :

ASURTZUko eremua **IZARRAITZ** mendilerro karstikoan kokatzen da.

Gipuzkoako ipar mendebaldean, Urola Kosta, Urola Erdia eta Debarrena artean dago.

Mendi lerro honen tontor nagusia Erlo (1.026 m)

Erlo magal horretan dago ASURTZU izeneko bailaratxoa, gurutzetik 200 bat metro sartaldera eta Erlo antenatik 300 bat metro hego aldera.

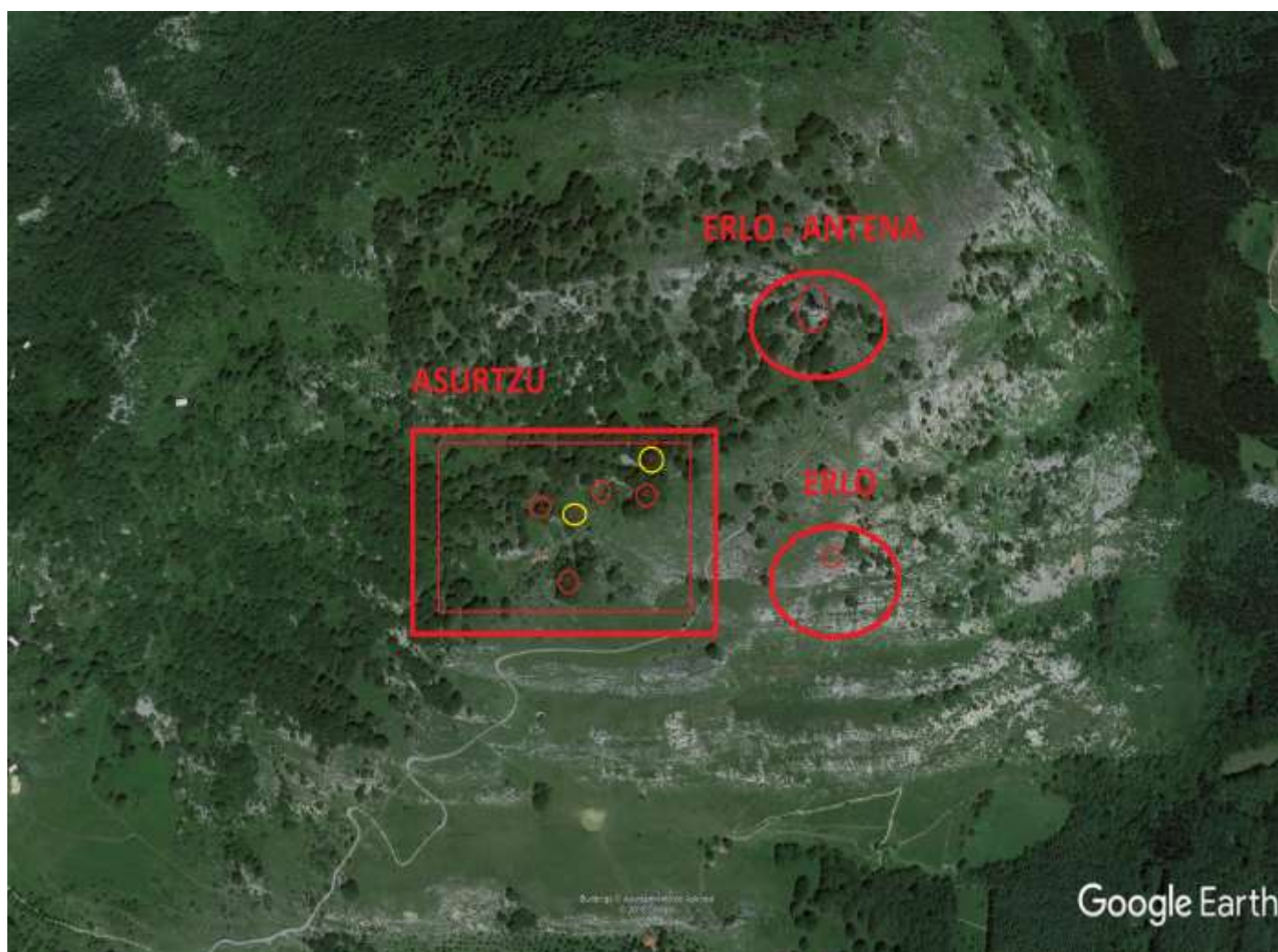
Behe Kretazeoan eratutako sistema karstiko hau Kareharriz osatua dago nagusiki baina itsas azpian sedimentatutako limoak ere azaltzen dira tartekatua.

ASURTZUko zonaldea sistema karstiko honetan iparretik Hego aldera doazen bi lerro handiren tartean kokaturik dago.

ANTXIETA ARKEOLOGI TALDEA

20730 AZPEITIA - GIPUZKOA

CIF G20420816



2013 tik ari gara ikerketak egiten eta 4 + 2 zona ezberdinak bereizita dauzkagu.

4 zonatan 9 zundaketa eginak dauzkagu eta 2020 urtea bukatzerako beste 2 zona ikertzea aurre ikusten dira.

3. Ikerketaren behin behineko emaitzak :

2013tik 9 zundaketa egin dira :

ASURTZU-1 – Kata-1 + Kata-2

ASURTZU-2 – Kata-1 + Kata-2

ASURTZU-3 – Kata-1 + Kata-2

ASURTZU-4 – Kata-1 + Kata-2 + Kata-3

Emaitzak orokorrean nahiko onak dira eta jarraian laburpen bat egingo dugu aipagarriekin :

ASURTZU-1

Hego aldera dagoen dolina bat da eta haize ezberdinetatik nahiko babestua dago.

Burdin mineralak, Suharri ezberdinak, Harri landuak eta eskuz egindako zeramikak.

ASURTZU-2

Sartaldera dagoen berdin une bat da eta eguzkiak oso ondo epeltzen duen zona da.

Burdin mineralak, Suharri ezberdinak, Harri landuak eta eskuz egindako mota ezberdineko zeramikak. Sua egindako hondakinak ere azaltzen dira eta bertan erretako Urraren azal zatiak.

ASURTZU-3

Erdigunean dagoen berdin une bat da eta hau ere eguzkiak oso ondo epeltzen duen zona da.

Burdin mineralak, Suharri ezberdinak, Harri landuak, burdinezko iltzeak, 1803ko kobrezko “Maravedi” bat eta sua egindako hondakinak, bertan erretako Urraren azal zatiekin.

Eskuz egindako mota ezberdineko zeramikak eta hauen artean aipagarriena “orejeta” edo “mamelones ” dekorazio fin batekin egindakoa.

ASURTZU-4

Ipar aldera dago eta baliteke ASURTZUko aztarnategi hauen antolakuntzako zentroa izatea. Elkarren kontra eta sedimentoekin oso beteta dauden bi dolina zahar dira, ipar/sartaldetik haitz lerro natural batek eta ego/ekialdetik harriekin egindako pareta antropiko lerro batek babesten du alde guztietako haizeetatik, aldi berean eguzkiak egun guztian jotzen du zonalde berezi hau.

Burdin mineralak, Suharri ezberdinak, Harri landuak eta sua egindako hondakinak, bertan erretako Urraren azal zatiekin, erretako lur gorriarekin batera.

Eskuz egindako mota ezberdineko zeramika ugari eta hauen artean aipagarrienak “Digitada”, “Cordada” edo “Peine” dekorazioa dutenak.

Minerala edo metala jotzen ibilita egon litekeen enmangatua egondako ibai kanto borobildua. Gogortutako buztin zatiak, makilekin egindako estruktura baten hondakinak izan litekeenak.

Labea izan litekeen buztin gogortuarekin egindako zirkuluerdi formako estruktura.

Eta bukatzeko, apaingarri bezala, kuartzo kristalak, brontze zatia edo oso ondo landutako brontzezko ileko orratza.

Jarraian argazki batzuekin detailatzen dugu :

ANTXIETA ARKEOLOGI TALDEA

20730 AZPEITIA - GIPUZKOA
CIF G20420816

ASURTZU - 1



Mineralak



Suharriak



Harri bolkanikoa landuta



Suharrizko fletxa punta



ANTXIETA ARKEOLOGI TALDEA

20730 AZPEITIA - GIPUZKOA
CIF G20420816

ASURTZU - 2



Mineralak



Zeramika



IZENA	AUZOA/UDALA		
ASURTZU-2	AZPEITIA		
AZALA	DATA		
3-KATU-1	10-06-2018		
ZKIA.	X	Y	Z
	75	75	110

Zeramika



IZENA	AUZOA/UDALA		
ASURTZU-2	AZPEITIA		
AZALA	DATA		
3-KATU-1	10-06-2018		
ZKIA.	X	Y	Z
	75	75	110

Suharrizko fletxa punta



IZENA	AUZOA/UDALA		
ASURTZU-2	AZPEITIA		
AZALA	DATA		
3-KATU-1	10-06-2018		
ZKIA.	X	Y	Z
	75	75	110



IZENA	AUZOA/UDALA		
ASURTZU II	AZPEITIA		
AZALA	DATA		
4-KATU-1	2018-05-10		
ZKIA.	X	Y	Z
	50	50	124

ANTXIETA ARKEOLOGI TALDEA

20730 AZPEITIA - GIPUZKOA
CIF G20420816

ASURTZU - 3



Suharria



Zeramika



IZENA		AUZOA/UDALA		
ASURTZU-3		AZPEITIA		
AZALA		DATA		
5 - KATA-1		18-06-2017		
ZKIA.	X	Y	Z	
	40	70	75	

Burnizko punta



IZENA		AUZOA/UDALA		
ASURTZU-3		AZPEITIA		
AZALA		DATA		
13 - KATA		02-06-2018		
ZKIA.	X	Y	Z	
	70	65	100	

Kobrezko Moneda : Maravedi



IZENA		AUZOA/UDALA		
ASURTZU-3		AZPEITIA		
AZALA		DATA		
8 - KATA A		2018-06-30		
ZKIA.	X	Y	Z	
	60	45	96	



ANTXIETA ARKEOLOGI TALDEA

20730 AZPEITIA - GIPUZKOA

CIF G20420816

ASURTZU - 4



Labea



Zeramika



Mailua



IZENA		AUZOA/UDALA	
ASURTZU-4		AZPEITIA	
AZALA		DATA	
19-KATA-3		10-11-2015	
ZKIA.	X	Y	Z
	60	70	145

Brontzezko orratza



IZENA		AUZOA/UDALA	
ASURTZU-4		AZPEITIA	
AZALA		DATA	
19-KATA-3		10-11-2015	
ZKIA.	X	Y	Z
	55	60	150



IZENA		AUZOA/UDALA	
ASURTZU-4		AZPEITIA	
AZALA		DATA	
2A-KATA-3		10-07-2016	
ZKIA.	X	Y	Z
	40	0	150

**4. Ikerketaren behin behineko kronokulturak :
C14 datazioak eta materialen tipologiaren arabera.**

16 datazio C14 egin ditugu 2006tik gaur egunera.

Aipagarrienak : 6.800 / 4.470 / 4.020 / 3.980 / 3.770 / 3.300 / 3.050 / 920 / 60 BP

Ikerketa eta analisi prozesuan gaude eta behin behineko datuen arabera kronokultura hauek aurre ikusten ditugu gaur egun :

Mesolitikoa : 10.000 – 6.000 urte B.P.

Neolitikoa : 6.000 – 4.500 urte B.P.

Kalkolitikoa : 4.500 – 3.800 urte B.P.

Brontze Aroa : 3.800 – 2.800 urte B.P.

Burdin Aroa : 2.800 – 2.000 urte B.P.

Erdi Aroa – gaur egun arte : 2.000 urte B.P. tik gaur egun arte.

5. Ikerketaren behin behineko ondorenak :

Berriro diot ikerketa eta analisi prozesuan gaudela eta momentuan ez dago dena ondo ziurtatzerik.

Dena den dauzkagun datuekin probableak diren iritsi batzuk hauek izan liteke :

1. Holozenoko nahiko jarraipeneko sekuentzia egon liteke. Azken ehiztarietarik gaur egun arte.
2. Neolitikoa bakandua azaltzen da baina estentsioko indusketarekin gehiago jakingo dugu.
3. Kalkolitiko/Brontze aroa azaltzen da ondoen errepresentatua.
4. Etxe bizitza multzo batzuk direla ematen du eta urte guztia bertan bizi daitekeela pentsatu liteke.

Neguko eguraldi txarrarekin bertan egon garenean ikusi dugu bizi lekuak nola aukeratuak dauzkaten, bai haize, euri eta elurretatik babesteko.

5. Ekonomia baliabide nagusiak ikazkintza, meatzaritza eta metalurgia izan daiteke.

Bertako geologia berezian bilatzen diren mineralak, bazter guztietan eginda dauden bide zaharrak, bertako biotopoen hazten diren pagoak, arteak, urritzak edo arantzak egokitzen dute bertako medioaren baliabide egokia ateratzeko.

6. Baratzetako nekazaritza eta abeltzaintza minimoa ere baliabideak izango ziren.
7. Azaltzen diren suharrizko tresnengatik ehiza minimo bat ere mantentzen zutela garbi gelditzen da.
8. Erabiltzen duten okupazio zabalerangatik nahiko dentsitate handiko poblazioa somatzen da.

ANTXIETA ARKEOLOGI TALDEA

20730 AZPEITIA - GIPUZKOA
CIF G20420816

6. 2020ko plangintza :

Herrixkaren edo aztarnategiaren zona ezberdinen limitean markatu nahian gabiltza eta horretarako kata edo zundaketekin jarraitu beharra dago.

2020 urterako 2 zona ezberdinetan aurre ikusten dugu zundaketak egitea :

ASURTZU-5 : Kata-1 eta Kata-2

ASURTZU-6 : Kata-1 eta Kata-2

2020an baita ere jarraituko dugu **ASURTZU** eta **IZARRAITZ**eko proiektu orokorrarekin :
Geologia ta mineralogia alde batetik, eta bide, txabola hondakin, txoldar eta beste aztarna batzuen Geoposizionamendu lanarekin jarraituko dugu.

ASURTZU-5



ASURTZU-6



ANTXIETA ARKEOLOGI TALDEA

20730 AZPEITIA - GIPUZKOA

CIF G20420816

7. 2020ko proiektuaren egutegia :

ASURTZU ko aztarnategia Aire Libreko zundaketak izanik eta 950 m tara dagoela ikusirik eguraldiarekin oso lotuta dago bertan lanerako egutegia.

Dena den normalean **Martxoan** jarraipen normalizatu batekin azten gara eta **Abendura** arte jarraitzen dugu.

Urteko gainontzeko hilabeteetan ere lanean jarraitzen dugu eguraldiak laguntzen baldin badu.

Aste bukaera, jai egunak eta oporrak erabiltzen ditugu zundaketak burutzeko.

8. 2020ko proiektuaren lan taldea :

Zundaketak egiteko lan talde orokorra Antxietako ohizko taldea bilduko da.

Taldekide hauek orain dela 40 urtetik arkeologia indusketetan ibilitako jendea daukagu :

Erraila 1978, Amalda 1979/1984 eta 1985etik 2020ra, Aizpitarte, Lezetxiki, Irikaitz, Munoaundi, Basagain, Bolinkoba, Silibranca eta abar.

Baita ere beste zenbait zundaketetan parte hartu dutenak dira taldekide denak.

Zuzendaritza :

Jose Inazio Arrieta izango da Antxieta taldearen burua, 1978tik lehenago aipatu ditugun indusketetan parte hartutakoa eta beste 200 kata eta zundaketetan parte hartu duen aditua da.

Zuzendaritza horretan Arrieta jaunarekin batera goi mailako ikasketa unibertsitarioak dituen Iñigo Arizaga taldekidea izango da.

Bi zuzendarien "CV" a atxikita bidaltzen dugu dokumentazioarekin.

Dr. Miriam Cubas arkeologoa ere gure lana gainbegiratzen egongo da.

2021 urterako ASURTZU proiektuko zabalerako indusketen zuzendaria aurre ikusten dugulako eta 2020 urtearen barruan aztarnategi hauen informazioarekin eguneratzeko aste bukaera batzuetan bertan edukiko dugu.

Miriam Cubas doktorea Oviedoko unibertsitatean irakaskuntza lanetan ari da momentu honetan.

CENIEH ko ikerlaria den Dr. Joseba Riosek ere eskainia du bere laguntza.

Geologia eta Mineralogia : EHU ko ikerlariak diren Martin Arriolabengoa eta Pedro Pablo Gil doktoreak aurre ikusten ditugu.

Paleobotanica : EHU eta CNIEH.

Datazioak C-14 : Beta Analytic

Etnografia : EHU eta Aranzadi.

Historia : EHU eta Aranzadi.

ANTXIETA ARKEOLOGI TALDEA

20730 AZPEITIA - GIPUZKOA

CIF G20420816

9. Laneko metodologia – Landa lanetan :

1 x 1 m ko azalera erabiltzen dugu zundaketetan.

Azalaren lodiera normalean 2 edo 3 cm koa izaten da baina zundaketan azaltzen ari den material arkeologikoak edo lurraren berezitasunak aldarazi liteke handiagoak edo txikiagoak egitera.

Azaltzen diren material arkeologiko guztiak koordinatzen dira : X + Y + Z estratigrafia kontrolatu eta jarraituz.

9 sektoretan banatzen dugu lur guztiaren galbaiketa eta bertan azaltzen diren materialak kokatzen ditugu.

Azal bakoitzaren bukaeran bertan azaltzen ari diren harriak edo beste edozein detaile marraztu eta argazkiekin dokumentatzen dugu sistematikoki.

Azalaren berezitasunak, estratigrafi aldaketak edo oharra dokumentatzen dira fitxa berezian.

Azaltzen diren Ikatzen muestrak sistematikoki jasotzen dira.

Palinologia ikerketa egiteko lurraren muestrak sistematikoki jasotzen dira.

10. Laneko metodologia – Bulegoan :

Materialen garbiketa eta naturalean lehorketa.

Material guztien Makro-Argazkiak.

Behin behineko ikerketa, identifikazioa eta inbentariatu zenbaki bat asignatuz.

Siglaketa eta banakako plastikozko zorro berezietan identifikazio fitxa batekin eta etiketekin banatzen ditugu azaletan elkartuta.

Aztarnategiaren eta indusketaren dokumentazio guztia osatu eta Gordailura entrega antolatzen dugu.

11. Landa Laneko zundaketa edo indusketaren babesa :

Zundaketa edo indusketa ari garen denbora guztian Tapa berezi batekin estaltzen dugu laneko zona.

Tapa honen deitura teknikoa : “ **Estratificado Laminado Fenolico Alta Densidad** “

Materialaren berezitasuna : Eguzkiak edo urak ez du eraginik eta bai animali handien edo pertsonen pisua arazorik gabe aguantatzen du. Tapa gainean kartel bat pegatzen dugu texto batekin identifikatuz :

ANTXIETA ARKEOLOGI TALDEA – INDUSKETA LANETAN ARI GARA

Zundaketa, indusketa edo geroko ikerketa bukatutakoan tapa hau kendu egiten da eta hurrengo lanerako balio du.

Tapa kendutakoan tela organiko bat ipintzen dugu 4 paretetan ta azpian eta bertatik ateratako lurrarekin tapatzen dugu zundaketa.

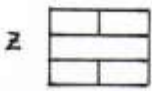


Kasu berezi batzuetan “ **Polipropileno Expandido** “ poltsa berezi batzuekin ere bete izan dugu zundaketa.

ANTXIETA ARKEOLOGI TALDEA

20730 AZPEITIA - GIPUZKOA

CIF G20420816

Zundaketa edo indusketa Fitxa :

ANTXIETA ARKEOLOGI TALDEA		AZPEITIA			
LEHENA / DENOMINACION :		ESKALA / ESCALA : 1:10			
UNAKO ETXAVATERMINO MUNITZIALA :					
	<table border="1" style="width: 100%; border-collapse: collapse;"> <tr> <td colspan="2" style="text-align: center;">AZALA / LECHO N°</td> </tr> <tr> <td style="width: 50%;">OHARRAK / OBSERVACIONES</td> <td style="width: 50%;">DATA / FECHA</td> </tr> </table>	AZALA / LECHO N°		OHARRAK / OBSERVACIONES	DATA / FECHA
AZALA / LECHO N°					
OHARRAK / OBSERVACIONES	DATA / FECHA				
0					
	<table border="1" style="width: 100%; border-collapse: collapse;"> <tr> <td colspan="2" style="text-align: center;">AZALA / LECHO N°</td> </tr> <tr> <td style="width: 50%;">OHARRAK / OBSERVACIONES</td> <td style="width: 50%;">DATA / FECHA</td> </tr> </table>	AZALA / LECHO N°		OHARRAK / OBSERVACIONES	DATA / FECHA
AZALA / LECHO N°					
OHARRAK / OBSERVACIONES	DATA / FECHA				
0					
	KARATE HARRONK (CANTOS CACEROS)		KONTZE-ZIRRIK (CONCRECIONES)		
	LUR-HARRONK (ABERTSOKAS)		IKATE AGRIBAIK (RESTOS DE CARBON)		
			HARRE UNDAK / FOSILES LITIKO		
			HEZURRAK / HUESOS		
			LUR-ONTZIK / CERAMICA		

Zundaketa edo indusketa babesa :

Laminado Estratificado Fenolico Alta Densidad

